

**Frank Thiel**

*Sin título*

**23.06–31.07.2009**

# Frank Thiel

## *Sin título*

23.06–31.07.2009

**En sus nuevos trabajos, Frank Thiel continúa explorando la arquitectura como reflejo y, a la vez, resultado del paso del tiempo y de la memoria. El punto de partida son las cortinas que han quedado abandonadas en los antiguos edificios oficiales del Berlín Este, colgando durante más de 15 años. Por una parte, son los restos de la presencia de los que habitaron el lugar y por otra, un registro del paso del tiempo. Los estampados, reconocibles como propios de las décadas 60 y 70 de la industria textil de la Alemania Oriental, se convierten en testigos de otra época.**

Frank Thiel (Kleinmachnow/Berlín, 1966) vuelve a exponer sus nuevos trabajos en la Galería Helga de Alvear. El artista, quien se trasladara para realizar sus estudios de fotografía desde la parte oriental a la occidental del Muro, inicia una prolífica trayectoria artística retratando y documentando los cambios acaecidos en la ciudad de Berlín desde la caída del «Telón de Acero»

Son las grandes operaciones urbanísticas que debían cerrar las cicatrices físicas de la división —pero también las que debían crear un nuevo modelo urbanístico—, las que se convierten en su objetivo fundamental y encuentran en las fotografías de gran formato la forma de representación más apropiada.

A continuación Thiel fijará su mirada en temas y elementos más concretos y específicos como su serie sobre las fachadas o sobre los edificios en construcción en los que las imágenes se van dotando de un carácter abstracto que gana significados al vincularse con momentos determinados de la historia del arte. Al mismo tiempo, sus imágenes se se van centrando en elementos cada vez más particulares, pasando del macro o la visión total de la ciudad, al micro, al detalle. En este sentido, su última serie mostraba trozos de paredes desconchadas, jirones de pintura, fragmentos del muro.

En sus nuevos trabajos, continúa esta exploración de la arquitectura como reflejo y, a la vez, resultado del paso del tiempo y de la memoria. El punto de partida son las cortinas que han quedado abandonadas en los antiguos edificios oficiales del Berlín Este, colgando durante más de 15 años. Por una parte, son los restos de la presencia de los que habitaron el lugar y por otra, un registro del paso del tiempo. Los estampados,

reconocibles como propios de las décadas 60 y 70 de la industria textil de la Alemania oriental, se convierten en testigos de otra época. Son una reflexión sobre el paso del tiempo pero también sobre el tiempo pasado y su visión desde el presente, desde lo actual.

Su método de trabajo prescinde de lo literal al someter a los objetos a un proceso que lo aleja de lo realista: las cortinas no se fotografían en su lugar de origen sino que son trasladadas al estudio de Thiel. Allí se colocan de una forma muy determinada hasta que los estampados adoptan las formas deseadas. De este modo enfatiza la visión de las cortinas como un dibujo abstracto y las dota de nuevas referencias al tiempo que las libera de la anécdota y de lo meramente narrativo para terminar por potenciar el aspecto más universal.

**Información práctica:**

Del 23 de junio al 31 de julio de 2009  
Inauguración: 23 de junio de 2009, 20:00 h.

Galería Helga de Alvear  
Doctor Fourquet 12 | ES-28012 Madrid  
T. +34 91 468 0506 | F. +34 91 467 5134  
[galeria@helgadealvear.com](mailto:galeria@helgadealvear.com)

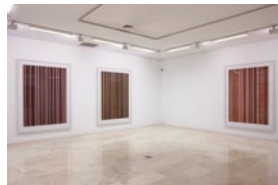
Horario:  
Martes - Sábado: 11:00 - 14:00 h. | 16:30 - 20:30 h.

**Sin título (C23)**

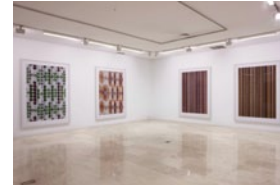
2009  
C-print  
230 x 177 cm

**Sin título**

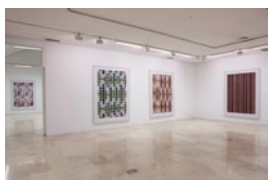
2009  
Vista de la instalación  
Cortesía del Artista y Galería  
Helga de Alvear, Madrid  
Foto: Joaquín Cortés

**Sin título**

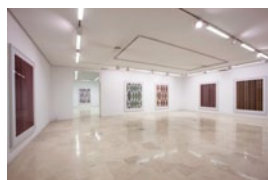
2009  
Vista de la instalación  
Cortesía del Artista y Galería  
Helga de Alvear, Madrid  
Foto: Joaquín Cortés

**Sin título**

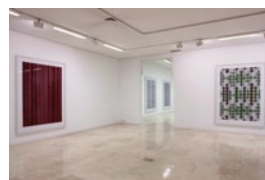
2009  
Vista de la instalación  
Cortesía del Artista y Galería  
Helga de Alvear, Madrid  
Foto: Joaquín Cortés

**Sin título**

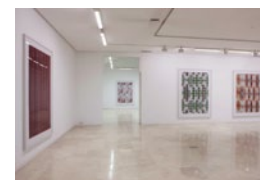
2009  
Vista de la instalación  
Cortesía del Artista y Galería  
Helga de Alvear, Madrid  
Foto: Joaquín Cortés

**Sin título**

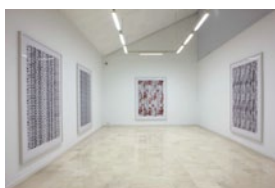
2009  
Vista de la instalación  
Cortesía del Artista y Galería  
Helga de Alvear, Madrid  
Foto: Joaquín Cortés

**Sin título**

2009  
Vista de la instalación  
Cortesía del Artista y Galería  
Helga de Alvear, Madrid  
Foto: Joaquín Cortés

**Sin título**

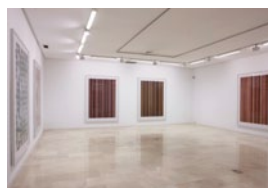
2009  
Vista de la instalación  
Cortesía del Artista y Galería  
Helga de Alvear, Madrid  
Foto: Joaquín Cortés

**Sin título**

2009  
Vista de la instalación  
Cortesía del Artista y Galería  
Helga de Alvear, Madrid  
Foto: Joaquín Cortés

**Sin título**

2009  
Vista de la instalación  
Cortesía del Artista y Galería  
Helga de Alvear, Madrid  
Foto: Joaquín Cortés

**Sin título**

2009  
Vista de la instalación  
Cortesía del Artista y Galería  
Helga de Alvear, Madrid  
Foto: Joaquín Cortés